

zubale

Ubicación: MX, CO, PE, CH
Empleados: 60 empleados
Industria: Retail
Ciente desde: Septiembre 2019
Sitio web: <https://www.zubale.com/>

[Ver perfil](#)

Sobre Zubale

Zubale ayuda a las empresas minoristas de América Latina a optimizar tareas operativas dentro de tienda —como el surtido, la verificación de precios y la construcción de exhibiciones— a través de un marketplace de contratistas independientes gestionado desde su app. Gracias a este modelo, las empresas logran ahorros significativos de tiempo y costos, además de mejorar la calidad de la ejecución en punto de venta. Su operación internacional implica manejar distintos esquemas de pago y regulaciones locales, lo que convierte a la gestión de nómina en un proceso especialmente complejo que requiere soluciones tecnológicas robustas y flexibles.

¿Cómo ha impactado Runa en su operación diaria?

Desde que implementaron Runa el día a día de Zubale cambió en términos de orden, precisión y rapidez. Ahora toda la información del equipo está en una sola plataforma lo que les permite gestionar la nómina y procesos de Recursos Humanos sin depender de hojas sueltas, correos cruzados, ni validaciones eternas. Hoy operan con más exactitud, generan reportes confiables y responden rápido a las necesidades de sus colaboradores incluso en medio de un contexto de crecimiento constante y expansión regional.



Tener esa visibilidad también les da más tranquilidad al equipo administrativo porque los pagos salen bien a la primera y los colaboradores reciben a tiempo y sin errores. Los procesos también se volvieron más claros accesibles y fáciles de seguir lo que mejoró la experiencia del equipo interno y redujo la fricción en el trabajo operativo. Claudia Lucero lo dice claro “tener toda la información centralizada nos da mucha más tranquilidad operativa”

“**Tener toda la información centralizada nos da mucha más tranquilidad operativa.**

— *Claudia Lucero, nominista.*

¿Cuáles eran los principales retos en la gestión de nómina?

El problema no era menor, Zubale tenía una estructura de nómina compleja por el tipo de operación que maneja en varios países, con distintos marcos legales, diferentes tipos de pago y una base de datos que crece rápido, mantener todo actualizado era un reto diario.

Garantizar que los pagos se hicieran bien y a tiempo era difícil. Auditar procesos, detectar errores y corregirlos consumía mucho tiempo y si el equipo seguía creciendo sin una solución mejor el riesgo operativo y la carga para RRHH iban a volverse inmanejables. Claudia Lucero, nominista lo resume así “la complejidad de la operación regional hacía muy difícil mantener todo bajo control” y ese era el punto de quiebre que necesitaban resolver para sostener el crecimiento sin frenar la operación.

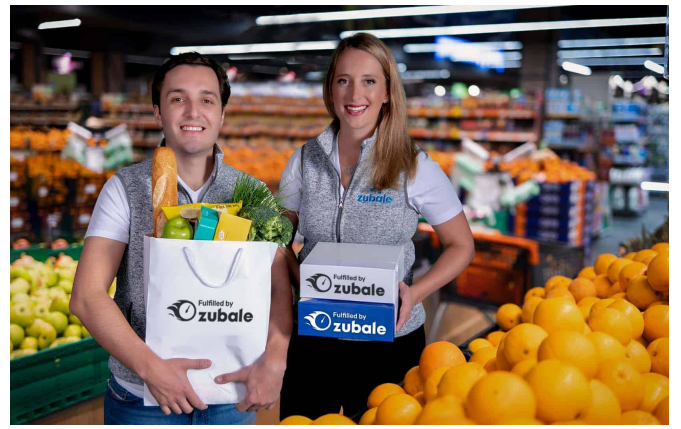
“**Runa se convirtió en un aliado clave para nuestra operación regional. Nos dio estructura, claridad y la confianza de que la nómina puede crecer al mismo ritmo que nuestro equipo sin complicaciones.**

— *Claudia Lucero, nominista.*

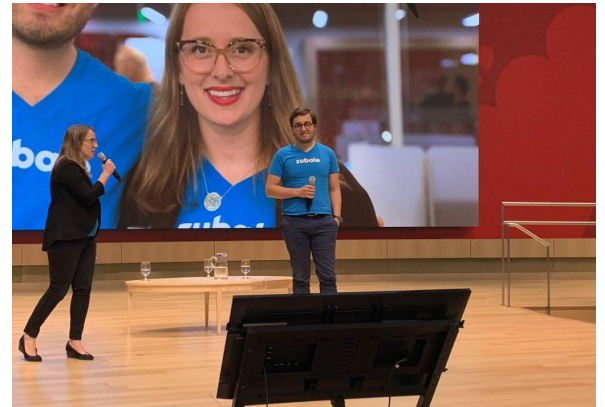
¿Qué los llevó a elegir Runa como su aliado tecnológico?

Zubale necesitaba una herramienta que se adaptara a su forma de trabajar, no una que obligara a cambiar todo lo que ya funcionaba, Runa fue esa opción, desde el principio les pareció intuitiva flexible y con la capacidad de escalar al mismo ritmo que la empresa sin meter presión innecesaria al equipo. Pero más allá del software lo que realmente marcó la diferencia fue el soporte. El equipo de Runa no solo implementó la plataforma también los acompañó con buenas prácticas y soluciones pensadas para su operación, es ese tipo de cercanía la que convierte a un proveedor en aliado. Hoy Zubale ve a Runa como una parte importante de su estructura para seguir creciendo sin perder el control sobre su gente.

zubale



La flexibilidad
que necesitas.



Veá las reseñas públicas en línea

4.9/5.0



CAPTERRA

[Ver reseñas](#)

4.9/5.0



SOFTWARE ADVICE

[Ver reseñas](#)

4.9/5.0



G2

[Ver reseñas](#)

runa

La plataforma para gestionar equipos
en América Latina

www.runahr.com