



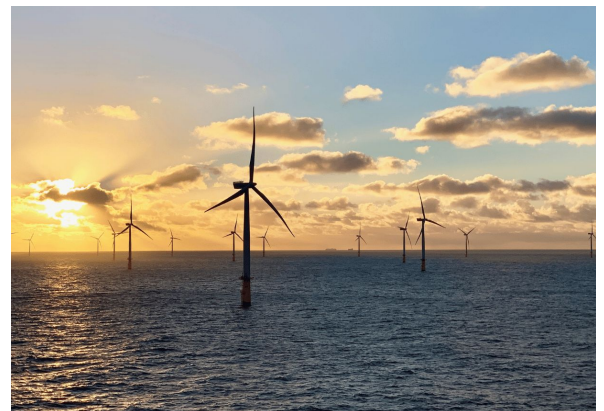
Ubicación: MX, CO
Empleados: 50 empleados
Industria: Energía
Ciente desde: Mayo, 2025
Sitio web: <https://ctglatam.com/>

[Ver perfil](#)

Acerca de CTG Latam

CTG Latam es una empresa del sector de energías renovables con una operación global y un equipo de aproximadamente 50 colaboradores distribuidos en distintas ubicaciones, algo que en papel suena sencillo pero en la práctica implica coordinar muchas piezas al mismo tiempo. Esta estructura internacional le permite operar con una visión amplia del mercado, integrando talento diverso y especializado en distintas áreas clave del negocio, lo que también eleva el nivel de exigencia interna. La cultura de la empresa se caracteriza por ser dinámica, colaborativa y altamente adaptable. A pesar de su alcance global, mantiene una mentalidad ágil, muy cercana a la de una startup, donde constantemente se buscan mejoras, optimizaciones y nuevas formas de hacer las cosas, siempre alineadas a cumplimiento y buenas prácticas, porque crecer rápido sin orden no funciona. Esta combinación entre flexibilidad y disciplina permite que el equipo avance con velocidad sin perder estructura en el camino.

El entorno de trabajo fomenta la participación activa de los colaboradores, promoviendo propuestas, innovación y responsabilidad individual. En un sector tan competitivo y en constante evolución como el de energías renovables, esta mentalidad resulta clave para mantenerse relevante y seguir creciendo de manera sostenible.



¿Qué desafíos enfrentaban con su nómina y Recursos Humanos?

Antes de implementar Runa, uno de los principales retos de CTG Latam estaba relacionado con la falta de estandarización en los procesos de nómina, algo bastante común cuando una operación crece rápido. Esto generaba inconsistencias en la operación, así como tiempos de respuesta poco predecibles que podían afectar la eficiencia del equipo y generar fricción innecesaria. La visibilidad sobre la información también era limitada, lo que dificultaba tener un control claro sobre los procesos y aumentaba el riesgo de errores o retrasos. En una operación con colaboradores en distintas ubicaciones, esta falta de claridad se volvía aún más crítica, ya que cualquier desajuste podía impactar directamente la experiencia del equipo, y eso se nota rápido.

“**Los procesos eran largos, poco claros y propensos a errores. Cada mes se convertía en una carrera contra el tiempo y generaba estrés en todo el equipo.**

- Aurora Lastres, People Associate

¿Qué solución utilizaban antes?

Previo a Runa, la empresa trabajaba con un servicio contable general que no estaba especializado en nómina, algo que suele pasar en etapas iniciales. Si bien este esquema permitía cubrir ciertas necesidades básicas, resultaba limitado en términos de eficiencia, nivel de servicio y capacidad de adaptación a los requerimientos específicos del negocio, sobre todo cuando la operación empieza a escalar. La falta de especialización se traducía en procesos menos ágiles, menor claridad en la información y una experiencia poco optimizada para el equipo de Recursos Humanos. En un contexto de crecimiento, este tipo de limitaciones comenzaban a generar fricción operativa y a demandar más tiempo del necesario, justo cuando ese tiempo se vuelve más valioso.

“**Antes dependíamos de un proveedor externo para la nómina, lo que limitaba nuestra flexibilidad y control. Con Runa podemos manejar todo internamente, de manera ágil y transparente, sin perder tiempo en procesos manuales ni retrasos innecesarios.**

- Aurora Lastres, People Associate

¿Cómo les ayudó Runa?

La implementación de Runa permitió a CTG Latam dar un paso importante hacia la estandarización y profesionalización de sus procesos de nómina, algo que impacta más de lo que parece. La plataforma facilitó la organización de la información, mejoró los tiempos de respuesta y brindó una visibilidad mucho más clara de toda la operación, lo que cambia completamente la forma de trabajar. “Hoy tenemos mucho más control sobre los procesos y podemos responder de forma más ágil”, señala Berenice Araiza. Esta mejora ha permitido reducir inconsistencias, optimizar la operación y generar mayor confianza tanto en el equipo de Recursos Humanos como en los colaboradores, que al final son quienes viven el proceso. A

¿Dónde estará la empresa en 10 años?

A futuro, CTG Latam visualiza consolidarse como un referente global dentro del sector de energías renovables, fortaleciendo su operación y expandiendo su impacto en distintos mercados, algo que ya vienen construyendo paso a paso. La meta es construir una organización sólida, eficiente y preparada para crecer de manera sostenida en un entorno cada vez más competitivo, donde la ejecución lo es todo.

Este crecimiento estará acompañado de procesos internos cada vez más robustos, que permitan escalar la operación sin perder control ni eficiencia, porque ahí es donde muchas empresas fallan. La visión es clara: seguir evolucionando como empresa manteniendo una base organizacional fuerte que soporte su expansión y le permita liderar en su industria.



Ve a las reseñas públicas en línea

4.9/5.0



CAPTERRA

[Ver reseñas](#)

4.9/5.0



SOFTWARE ADVICE

[Ver reseñas](#)

4.9/5.0



G2

[Ver reseñas](#)

runa

**La plataforma para gestionar equipos
en America Latina**

www.runahr.com